

LEISTER

The suitable nozzle for every application.

PROCESS HEAT

Air heaters and hot air blowers

LE 700



Angled nozzle 90°, 12 mm
Article No: 107.152



Sieve reflector, 20 x 35 mm
(other dimensions available)
Article No: 107.310



Tubular nozzle, 10 mm
(other dimensions available)
Article No: 107.145



Wide slot nozzle, 40 x 5 mm,
angulated
(other dimensions available)
Article No: 105.548



Flange connector, 40 mm
Article No: 107.282



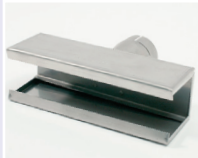
Wide slot nozzle 20 x 2, length 55 mm
(other dimensions available)
Article No: 105.559

LE 700

LHS 20 / LE 3000



Sieve reflector, 34 x 50 mm
(other dimensions available)
Article No: 107.308



Shell reflector, 150 x 25 mm
Article No: 106.132



Wide slot nozzle, 100 x 4 mm
(other dimensions available)
Article No: 108.078



Sieve reflector, 20 x 35 mm
(other dimensions available)
Article No: 107.309



Spoon reflector, 25 x 30 mm
Article No: 107.314



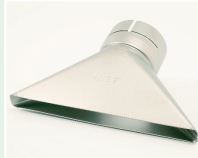
Extension tube, 210 x 36.5 mm
Article No: 107.251

LHS 20 / LE 3000

LHS 40 / MISTRAL / LE 3300



Wide slot nozzle, 70 x 10 mm
(other dimensions available)
Article No: 107.258



Wide slot nozzle, 150 x 12 mm
(other dimensions available)
Article No: 107.270



Hinged reflector, 125 x 22 mm
Article No: 107.330



Extension tube, 160 x 36.5 mm
Article No: 107.255



Flange connector, 70 mm,
with clamps
Article No: 107.254



Angled nozzle, 160 x 100 mm
Article No: 107.256

LHS 40 / MISTRAL / LE 3300

LHS 60 S / HOTWIND S / LE 5000



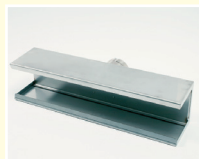
Wide slot nozzle, 300 x 4 mm
(other dimensions available)
Article No: 107.262



Tubular nozzle, 456 x 306 x 3 mm
(other dimensions available)
Article No: 105.919



Sieve reflector, 76 x 75 mm
(other dimensions available)
Article No: 107.329



Shell reflector, 400 x 65 mm
(other dimensions available)
Article No: 106.174



Round nozzle, 40 mm
Article No: 107.245



Round sieve nozzle, 150 mm
Article No: 107.335

LHS 60 S / HOTWIND S / LE 5000

LHS 60 L / VULCAN E / LE 10000



Angled nozzle, 175 x 175 mm
Article No: 107.269



Tubular nozzle, 1550 x 1350 x 1.1 mm
(other dimensions available)
Article No: 106.033



Round sieve nozzle, 260 mm
Article No: 107.276



Flange connector, 120 mm
Article No: 125.318



Wide slot nozzle, 600 x 9 mm
(other dimensions available)
Article No: 106.026



Shell reflector, 370 x 160 mm
Article No: 107.341

LHS 60 L / VULCAN E / LE 10000

LE 40000



Tubular nozzle, 1500 x 1350 x 4 mm
(other dimensions available)
Article No: 107.243



Extension tube, 400 x 100 mm
Article No: 107.233



Wide slot nozzle, 500 x 15 mm
(other dimensions available)
Article No: 107.235



Round nozzle, 100 mm
Article No: 107.230



Wide slot nozzle, 1600 x 8 mm
(other dimensions available)
Article No: 105.856

LE 40000

For further standard products ask your Leister sales partner. Customised versions upon request.

LEISTER

Für jede Anwendung die passende Düse. Lufterhitzer und Heissluftgebläse

PROCESS HEAT

LE 700



Winkeldüse 90°, Ø 12 mm
Artikel-Nr.: 107.152



Siebreflektor, 20 x 35 mm
(Andere Grössen erhältlich)
Artikel-Nr.: 107.310



Rohrdüse, Ø 10 mm
(Andere Grössen erhältlich)
Artikel-Nr.: 107.145



Breitschlitzdüse, 40 x 5 mm, gewinkelt
(Andere Grössen erhältlich)
Artikel-Nr.: 105.548



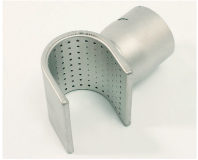
Flanschanschluss, Ø 40 mm
Artikel-Nr.: 107.282



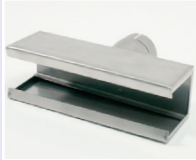
Breitschlitzdüse 20 x 2, Länge 55 mm
(Andere Grössen erhältlich)
Artikel-Nr.: 105.559

LE 700

LHS 20 / LE 3000



Siebreflektor, 34 x 50 mm
(Andere Grössen erhältlich)
Artikel-Nr.: 107.308



Schalenreflektor, 150 x 25 mm
Artikel-Nr.: 106.132



Breitschlitzdüse, 100 x 4 mm
(Andere Grössen erhältlich)
Artikel-Nr.: 108.078



Siebreflektor, 20 x 35 mm
(Andere Grössen erhältlich)
Artikel-Nr.: 107.309



Löffelreflektor, 25 x 30 mm
Artikel-Nr.: 107.314



Verlängerungsrohr, 210 x Ø 36.5 mm
Artikel-Nr.: 107.251

LHS 20 / LE 3000

LHS 40 / MISTRAL / LE 3300



Breitschlitzdüse, 70 x 10 mm
(Andere Grössen erhältlich)
Artikel-Nr.: 107.258



Breitschlitzdüse, 150 x 12 mm
(Andere Grössen erhältlich)
Artikel-Nr.: 107.270



Klappreflektor, 125 x 22 mm
Artikel-Nr.: 107.330



Verlängerungsrohr, 160 x Ø 36.5 mm
Artikel-Nr.: 107.255



Flanschanschluss, Ø 70 mm,
mit Festklemmwinkel
Artikel-Nr.: 107.254



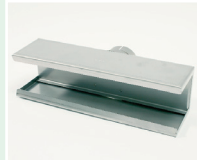
Winkeldüse, 160 x 100 mm
Artikel-Nr.: 107.256



Klappreflektor, 70 x 70 mm
Artikel-Nr.: 107.331



Siebreflektor, 85 x 85 mm
(Andere Grössen erhältlich)
Artikel-Nr.: 107.327



Schalenreflektor, 45 x 250 mm
Artikel-Nr.: 107.340



Breitschlitzdüse, 150 x 6 mm
(Andere Grössen erhältlich)
Artikel-Nr.: 106.060



Rohrdüse, 590 x 420 x 1.7 mm
(Andere Grössen erhältlich)
Artikel-Nr.: 107.257



Breitschlitzdüse, 100 x 4 mm
Artikel-Nr.: 106.057

LHS 40 / MISTRAL / LE 3300

LHS 60 S /
HOTWIND S / LE 5000



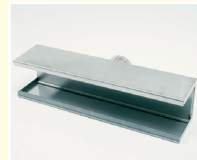
Breitschlitzdüse, 300 x 4 mm
(Andere Grössen erhältlich)
Artikel-Nr.: 107.262



Rohrdüse, 456 x 306 x 3 mm
(Andere Grössen erhältlich)
Artikel-Nr.: 105.919



Siebreflektor, 76 x 75 mm
(Andere Grössen erhältlich)
Artikel-Nr.: 107.329



Schalenreflektor, 400 x 65 mm
(Andere Grössen erhältlich)
Artikel-Nr.: 106.174



Runddüse, Ø 40 mm
Artikel-Nr.: 107.245



Siebreflektor Brause, Ø 150 mm
Artikel-Nr.: 107.335

LHS 60 S /
HOTWIND S / LE 5000

LHS 60 L /
VULCAN E / LE 10000



Winkeldüse, 175 x 175 mm
Artikel-Nr.: 107.269



Rohrdüse, 1550 x 1350 x 1.1 mm
(Andere Grössen erhältlich)
Artikel-Nr.: 106.033



Siebreflektor Brause, 260 mm
Artikel-Nr.: 107.276



Flanschanschluss, Ø 120 mm
Artikel-Nr.: 125.318



Breitschlitzdüse, 600 x 9 mm
(Andere Grössen erhältlich)
Artikel-Nr.: 106.026



Schalenreflektor, 370 x 160 mm
Artikel-Nr.: 107.341

LHS 60 L /
VULCAN E / LE 10000

LE 40000



Rohrdüse, 1500 x 1350 x 4 mm
(Andere Grössen erhältlich)
Artikel-Nr.: 107.243



Verlängerungsdüse, 400 x Ø 100 mm
Artikel-Nr.: 107.233



Breitschlitzdüse, 500 x 15 mm
(Andere Grössen erhältlich)
Artikel-Nr.: 107.235



Runddüse, Ø 100 mm
Artikel-Nr.: 107.230



Breitschlitzdüse, 1600 x 8 mm
(Andere Grössen erhältlich)
Artikel-Nr.: 105.856

LE 40000

Fragen Sie Ihren Leister-Vertriebspartner für weitere Standard-Produkte. Kundenspezifische Versionen auf Anfrage.