

## Maksimijoustavuutta.

Kuvioidut turvaritilät turvalliseen kävelyyn ja seisomiseen.

# Laatua Graepelilta.

Graepelin tuotevalikoima on eräs maailman monipuolisimmista ja kattavimmista: uusimmat arkkitehtoniset ratkaisut parantavat työturvallisuutta ja vähentävät onnettomuuksia. Yritykset ja yhteisöt ovat turvallisella pohjalla sisätiloissa ja ulkona Graepel-tuotteiden ansiosta. Graepelin hienostuneita ja yleisesti hyväksytyjä ratkaisuja käytetään kaikkialla. Niitä käytetään esimerkiksi:

- kantavissa katoissa teräsrakenteissa
- työtasoissa, porrasaskelmissa ja käyntisilloissa
- hyötyajoneuvojen ja koneiden astinlaudoissa ja -levyissä
- ajo-, pysäköinti- ja laskeutumisaluiden turvaritiloissa
- palontorjunnassa poistumisreiteillä... ja monessa muussa käyttötarkoituksessa

## **Oikea ratkaisu jokaiseen ongelmaan**

Graepel ei jätä pulaan: Toimitusvalmiita yksityiskohtaisia ratkaisuja on saatavana

runsain mitoin. Kaikki tuotteet on valmistettu täsmällisesti, niiden kantokyky on erittäin suuri ja kestävyys mainio eikä niitä tarvitse huoltaa. Graepel huolehtii erikoistarpeistasi pyyntöjesi mukaan. Yli 100 vuoden kokemus takaa joustavuuden, täsmällisen työn laadun ja tehokkaan toiminnan. Kaikki on luonnollisesti myös ISO-sertifioitua.

## **Onnettomuuksien ehkäisyyn.**

## **Viimeisimpien suuntausten mukaan.**

## **Hyvä sijoitus.**

Graepel on sinun puolellasi: Turvallisuusasioissa, laadussa ja asiakaspalvelussa ei ole tingitty. Luotettavana kumppanina otamme asiakkaan ehdotukset huomioon jo alustavassa kehitysvaiheessa. Ammattitoimittajana pysymme puolellasi yhtä lailla pienten erien kuin suurimittaisen tuotannon osalta myös ulkomailla.



## **Laatutasomme on ensiluokkainen:**

Kaikkien tuotteidemme laatu on paras mahdollinen, sillä käytämme kaikissa työvaiheissa omaa kalustoamme ja paikalla tehtävää sinkitystä. Hyödynnämme myös nykyaikaista laitteistoa sekä laajaa tietotaitoa ja noudatamme äärimmäistä tarkkaavaisuutta.



# Pikakatsaus.

<b>Kuvioidut turvaritilät</b>	<b>4 - 5</b>
<b>Autoteollisuus</b>	<b>6-9</b>
<b>Maatalous- ja rakennuskoneet</b>	<b>10 - 11</b>
<b>Offshore-tuotantolaitokset</b>	<b>12</b>
<b>Kalanviljelylaitokset/laiturit</b>	<b>13</b>
<b>Rakennusteollisuus/teräsrakennus/lukkosepät</b>	<b>14-17</b>
<b>Metallilevyt/kävelysillat/rakennusportaat</b>	<b>18</b>
<b>Tuulivoimalaitokset</b>	<b>19</b>
<b>Rautatieajoneuvot</b>	<b>20</b>
<b>Säiliöautot/maatalousajoneuvot</b>	<b>21</b>



Design  
Safety  
Performance

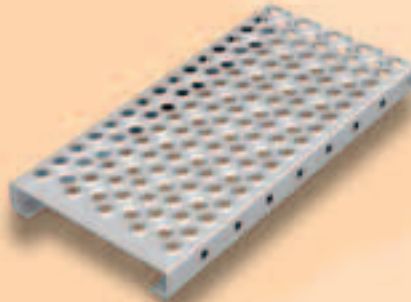
**Graepel**

# Kuvioidut turvaritilät.



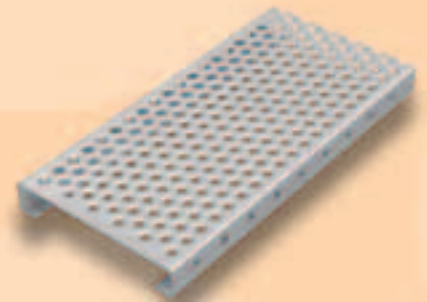
## Graepel-Stabil S

Äärimmäisen hyvä liukastumisen esto, kohopinta ja vedenpoisto. Erittäin suuri kuormituskapasiteetti ja merkittävät kustannussäästöt teräsrakennuksessa. Elementit jopa 800 mm leveitä ja 6 000 mm pitkiä.



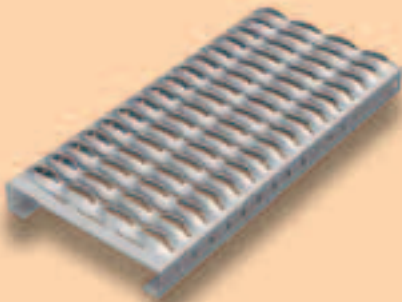
## Graepel-Round

Pyöreä ritilä, jossa hyvä liukastumisen esto sekä riittävä kohopinta ja vedenpoisto. Käytetään ensisijaisesti osina esimerkiksi telinelankuissa, askelmissa ja tikkaiden puolissa rekoissa sekä hyötyajoneuvoissa.



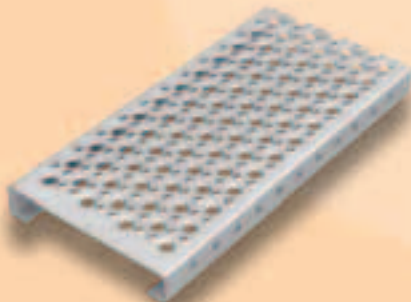
## Graepel-Round N

Tämä uusi ritilä on sekoitus pyöreää rei'itystä ja kartiokuviota, ja siinä on hyvä vedenpoisto. Sen päällä voi kävellä paljain jaloin ja sitä voi käyttää sekä sisä- että ulkotiloissa.



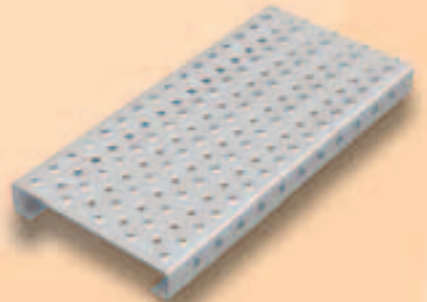
## Graepel-Stabil

Graepelin perinteinen turvaritilä, jota käytetään yleisesti erilaisilla pinnoilla, käyntisilloilla, porraskelmissä ja teräsrakenteissa. Elementit jopa 480 mm leveitä ja 12 000 mm pitkiä. Kuumasinkitty versio jopa 6 000 mm:n pituisena.



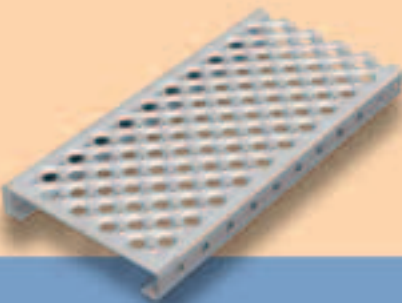
## Graepel-Round S

Yleisritilä pinnoille ja portaisiin. Hyvä liukastumisen esto, riittävä kohopinta ja hyvä vedenpoisto. Elementit jopa 420 mm leveitä ja 12 000 mm pitkiä. Kuumasinkitty versio jopa 6 000 mm:n pituisena.



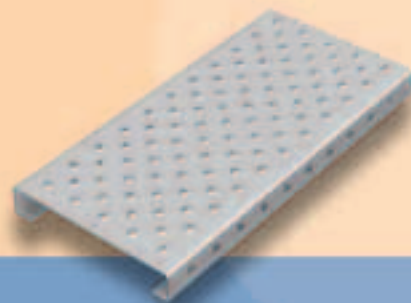
## Graepel-Round K

"Avoin turvaritilä", joka sopii erinomaisesti kävelysilloille sekä myös teolliseen käyttöön esimerkiksi työmaaruokaloihin ja teurastamoihin.



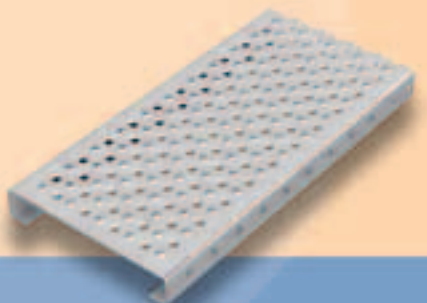
## Graepel-Round F

Tämä ritilä soveltuu moneen käyttöön, kuten sisäisille tai ulkoisille kävelysilloille ja teollisuusalueiden portaikkoihin.



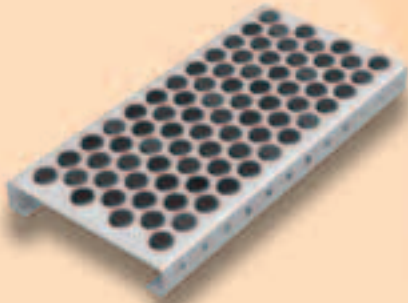
## Graepel-Round A

Pienet reiät estävät erinomaisesti pienten esineiden putoamisen. Ihanteellinen kävelysilloille ja portaikkoihin joko julkisilla alueilla tai teollisuusalueilla.



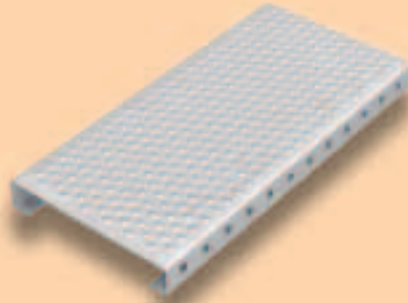
## Graepel-Round B

Nämä reiälliset ritilät ovat turvallisia ja miellyttäviä jalalle, mikä tekee niistä ihanteellisia sisä- ja ulkotiloihin kävelysilloilla ja julkisten alueiden portaikoissa.



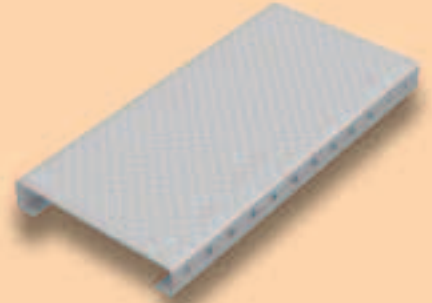
### Graepel-Rubber Stud

Graepel-turvaritilä on kumitukien ansiosta hiljainen kuin huopatossu. Hyvät liukastumisenesto-ominaisuudet ja tyylikäs ulkoasu tekevät tästä ritilästä erinomaisen valinnan moderneihin sisäpöytäalustoihin ja -pintoihin.



### Graepel-Diamond

Näitä läpinäkymättömällä pinnalla varustettuja ritilöitä käytetään teollisuusalueilla ja julkisilla alueilla, joilla sekä teknisen toimivuuden että arkkitehtonisten vaatimusten on toteuduttava. Tällaisilla alueilla



### Graepel-Cone

tarvitaan jonkinasteista liukastumisenestoa ja kohopintaa, mutta toisaalta ritilöiden läpi ei saa näkyä, niiden läpi ei saa pudota mitään ja niillä on pystyttävä kävelemään hienoissakin kengissä.



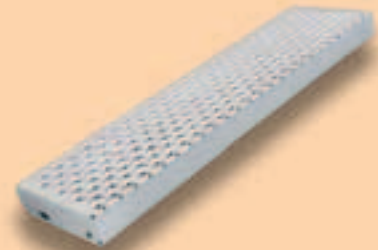
### Graepel-Steg

Tämän ritilän erinomaisuus perustuu sen käytännölliseen muotoiluun ja erittäin suureen kantavuuteen. Sitä suositellaan suurille teollisuuslaitosalueille.



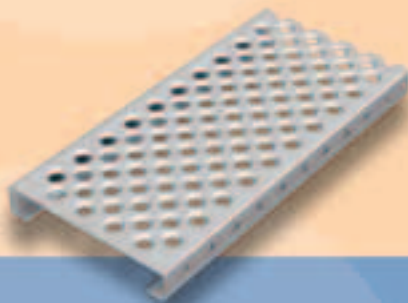
### Graepel-puolat

Graepel-puolat on suunniteltu vastaamaan kaikkein vaativimpien standardien vaatimuksiin. Eri standardimallit takaavat turvallisen seisomisen myös äärimmäisen hankalissa työolosuhteissa.



### Graepel-porraskelmat

Saatavilla on erilaisia askelmatyyppejä.



### Graepel-Round C

Tässä ritilässä on esteettisesti miellyttävät pyöreät reiät, ja se soveltuu ihanteellisesti sisätilojen kävelysilloille.

Lisätietoja on teknisiä tietoja sisältävässä esitteessä.

Kuvioturvaritilöitä valmistetaan seuraavista materiaaleista:

pehmeä teräs, teräs/kuumasinkitty, teräs/erikoissinkitty, korkealuokkainen ruostumaton teräs, alumiini.



Design  
Safety  
Performance

**Graepel**

# Autoteollisuus.

Askelmat, työalustat, rampit: Kuvioituja turvaritiloita voidaan käyttää monella tavalla ajoneuvoihin liittyen.

Märkien pintojen luistonesto, toimivuus ja kevyt paino tekevät Graepelin kuvioituista turvaritiloista korvaamattoman turvallisuutta haettaessa. Sinkityt pinnat takaavat, että ritilät ovat pitkäikäisiä.

## Kippiauton perävaunu

Kevyiden alumiiniramppien taarapaino on pieni. Suuri kuormituskapasiteetti, kestävä ja märkien pintojen luistonesto. Tyyppi: Graepel-Stabil.



## Lava-auton perävaunu, jossa puinen ulkoverhous

Kevyt – pystyy kannattamaan raskasta koneistoa: tuella varustetut rampit valmistettu alumiinista. Tyyppi: Graepel-Stabil.





### Perävaunu

Erikoisperävaunuille tarkoitetut kaitteet, joissa integroitu lokasuoja. Turvallinen ajaa sottaissa olosuhteissa. Pitkäkestoinen, kuumasinkitty pinta. Typpi: Graepel-Stabil.



### Sisäänajorampit invalideille tarkoitetuille ajoneuvoille

Sisäänajorampit erikoistarpeisiin: kokoon-taitettavat, turvalliset, kevyet, valmistettu alumiinista. Typpi: Graepel-Round S.



Design  
Safety  
Performance

**Graepel**

# Autoteollisuus.

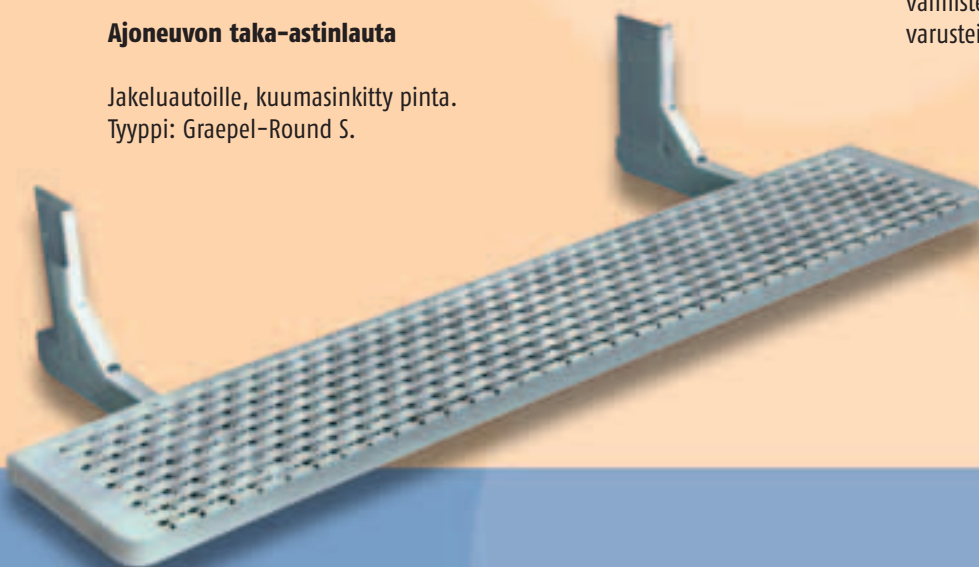
## Taka-astinlauta

Erittäin vakaa taka-astinlauta kaupunki-autoille. Tyyppi: Graepel-Stabil, kuumasinkitty kestävään päivittäiseen käyttöön.



## Ajoneuvon taka-astinlauta

Jakeluautoille, kuumasinkitty pinta. Tyyppi: Graepel-Round S.



## Työalusta

Turvallinen seisoa kaikissa tilanteissa, valmistettu alumiinista. Voidaan kiinnittää varusteisiin. Tyyppi: Graepel-Stabil.

## Puskutraktoreiden askelmat

Turvalliset valmiiksi asennettuina ja pinnoitettuina. Erikoislisänä: integroitu työkalupakki.



## Asiakasluettelo

Autoteollisuus:

Ambulanz Mobile	Schönebeck	D
Caterpillar	Gosselies/Grenoble	B/F
Deutsche Grove	Wilhelmshaven	D
Doll	Oppenau	D
Fahrzeugbau Langendorf	Waltrop	D
Geesink	Emmelord	NL
Kögel	Ulm	D
Krauss-Maffei Wegmann		
Wehrtechnik	München	D
Saris	Hapert	NL
Schörling	Häuslingen	D
STAS	Waregem	B



Pyöräkaivinkoneen askelma, materiaali: maalattu pehmeä teräs.



Design  
Safety  
Performance

**Graepel**

# Maatalous- ja rakennuskoneet.

Rakennuskoneita käytettäessä on usein työskenneltävä äärimmäisissä olosuhteissa: kurassa, tärinässä, lämpimässä, muuttuvissa olosuhteissa ja melussa. Näissä olosuhteissa turvallinen jalansija on erityisen tärkeässä asemassa.

Graepelin alustat ja askelmat vastaavat vaatimuksiin. Materiaali ja pinnat takaavat turvallisuuden ja pitkäikäisyyden. Eri rei'ityksistä ja tyypeistä voi valita optimaalisen vaihtoehdon äärimmäisiin työolosuhteisiin.



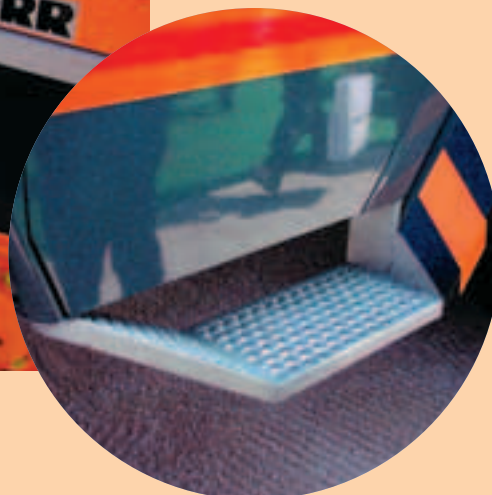
## **Taka-astinlauta**

Betonipumppuautoille tarkoitettu taka-astinlauta pitää täydellisesti ja on turvallinen käyttää. Rei'itys: Graepel-Stabil, tehty alumiinista, lakattu.





Askelmat turvalliseen sisäänkäyntiin.  
Rei'itys Graepel-Round S.



### Askelma

Maatalouskoneissa käytettävät teräksiset askelmat, joiden luistonesto-ominaisuudet ovat erittäin hyvät, ovat mitoiltaan 370 x 170 mm, 510 x 148 mm ja 270 x 165 mm.



Turvallinen kävellä: käyntisillat tehty kuumasinkitystä teräksestä tai lakatusta teräksestä. Rei'itys: Graepel-Round S.

### Asiakasluettelo

Maatalous- ja rakennuskoneet:

Deutsche Plasser	München	D
Holmer	Eggmühl	D
Liebherr	Colmar	F
Liebherr	Ehingen	D
Liebherr	Kirchdorf	D
Liebherr	Nenzing	A
Noell	Würzburg	D
Putzmeister	Aichtal	D
Stetter	Memmingen	D
Terex-Demag Mobile Crane	Zweibrücken	D
Wirtgen	Windhagen	D
Zeppelin	Friedrichshafen	D

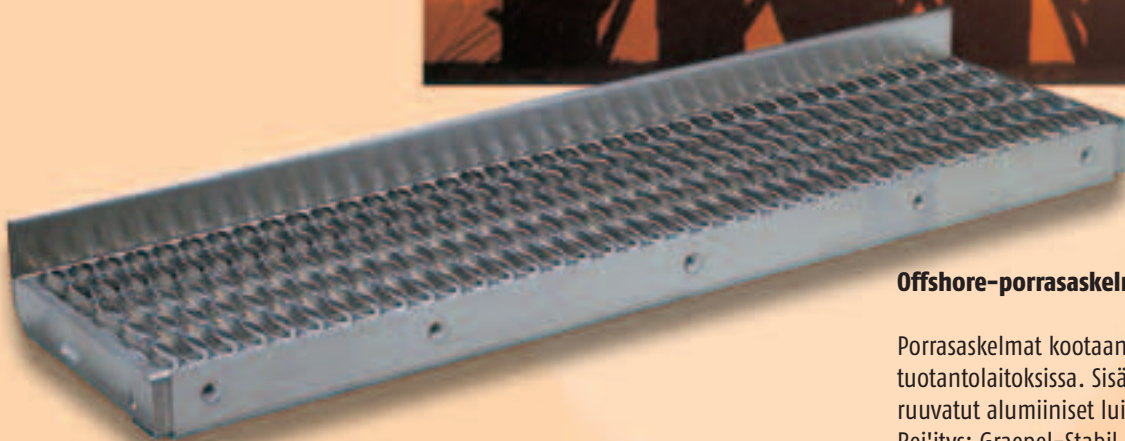


Design  
Safety  
Performance

**Graepel**

# Offshore-tuotantolaitokset.

Äärimmäisissä sääolosuhteissa tehtävän työn vuoksi offshore-tuotantolaitoksissa on oltava ensiluokkainen luistonesto. Graepelin offshore-turvaritilöiden ja porrasaskelmien päälle on turvallinen astua. Niiden muotoilu ja materiaalit on suunniteltu täydellisesti vaikeiden merisääolosuhteiden mukaan.



## Offshore-porrasaskelma

Porrasaskelmat kootaan offshore-tuotantolaitoksissa. Sisältävät paikalleen ruuvatut alumiiniset luistonestoreunat. Rei'itys: Graepel-Stabil.

## Asiakasluettelo

Offshore-tuotantolaitokset/telakat:

Aker Kvaerner	Egersund	N
Blohm & Voss GmbH	Hamburg	D
HDW	Kiel	D
Jos L. Meyer	Papenburg	D

# Kalanviljelylaitokset / laiturit.

Kalanviljelylaitosten ja laitureiden käyntisiltojen ja ritilöiden tulee olla turvallisia ja kestäää äärimmäisen kovaa kuormitusta. Tästä syystä Graepelin käyntisillat ja ritilät on tehty kuumasinkitystä teräksestä. Ne kestävät suolavettä ja makeaa vettä jokaista ruuvia myöten.

## Laituri

Turvassa rannalla, turvassa kydyssä: Laiturit voi suunnitella henkilökohtaisten mieltymysten mukaan käyttämällä Graepelin kuvioituja turvaritilöitä. Valmistettu kuumasinkitystä teräksestä. Rei'itys: Graepel-Round S.



## Asiaksluettelo

Kalanviljelylaitosten valmistajat:

Orsta	Orsta	N
Procean Technologie	Bergen	N

Laitureiden valmistajat:

Öswag	Linz	A
TRIA AS	Bergen	N



Design  
Safety  
Performance

**Graepel**

# Rakennusteollisuus / teräsrakennus / lukkosepät.

Kuvioidut turvaritilät ovat erittäin hyviä rakennuselementtejä. Niitä voidaan käyttää muun muassa kantavina lattioina, porraskäytäväelementteinä, kierreportaisissa, käyntisilloissa ja silloissa, ja ne ovat aina turvallisia ja sopivat ajattomasti erilaisiin arkkitehtonisiin tyyleihin. Valikoima erilaisia kiinnitystekniikoita sekä joustava suunnittelu ja korkea laatu vastaavat erilaisten käyttösovellusten tiukkoihin vaatimuksiin.

## Galeria Kaufhof

Chemnitzissä sijaitsevan Galeria Kaufhofin poistumisreitti ja esittelylava muodostavat elegantin ja tilavantuntuisen tunnelman. Tyyppi: Graepel-Cone, korkealaatuinen teräs, käsitelty.



## Formula 1

Tämä esittelylava on täydellinen perusta onnistuneelle suoritukselle. Tyyppi: Graepel-Round K, korkealaatuinen teräs.



### **Teatteriaukio Schouwburgplein Rotterdamissa**

Rotterdamin teatteriaukiolla Graepelin kuvioidut turvaritilät ovat todellisia esitelykappaleita: Teräs on kauneimmillaan yhdessä muiden pintojen kuten kovan puun ja graniitin kanssa.



### **Postitorni Bonnissa**

Pohjoisen Rhine-Westphalian korkeimman toimistorakennuksen askelmat ja porrastasanteet ovat Graepelin tuotantoa. Tähän käytettiin tyyppiä Cone. Turvaritilät liimattiin paikalleen lattiapäällysteeksi.



Design  
Safety  
Performance

# Rakennusteollisuus/teräsrakennus/lukkosepät.



## Monikerroksinen autoparkki Kölnin/Bonnin lentokentällä

Autoparkkien P1, P2 ja P3 askelmien ja tasanteiden kuvioidut turvaritilät ovat Graepel Cone -tyyppiä, joka on tehty korkealuokkaisesta teräksestä. Yksi näiden portaiden hienoista piirteistä ovat erikoisaskelmat, joissa on rei'itetyt reunat.

## Kierreportaikko

Graepel-kierreportaikot kootaan standardisoiduista elementeistä.

Saat lisätietoja ottamalla yhteyden meihin.

## Asiakasluettelo

Rakennusteollisuus/teräsrakennus/lukkosepät:

Donges	Darmstadt	D
Doppelmayr	Wolffurt	A
DSD	Rheinbrohl	D
Eisenmann	Böblingen	D
Fortal	Barr	F
Maurer & Söhne	München	D
Max Bögl	Neumarkt	D
Mero	Würzburg	D
Seele	Gersthofen	D
Strabag AG		D
Umdasch-Doka	Amstetten	A

Projektit:

BMW Rover		GB
F60-Brücke	Lichterfeld	D
Ford-Brücke		TR
Flughafen	Köln-Bonn	D
Galeria Kaufhof	Chemnitz	D
Metro-Station	Rotterdam	NL
Posttower	Bonn	D
Volkswagen	Salzgitter	D



## Asennustyöpaja

Keskitason Graepel-Stabil-tyyppiä käytettiin rakennuksen rakenteelliseen vahvuuteen vaikuttavassa lattiapäällysteessä.



### **F 60, Lichterfeldin silta**

Tämä vaikuttava jäännös vanhalta teollistumisen kulta-ajalta muunnettiin turistikaivokseksi. 400 askelmaa ja sata neliometriä Graepelin turvaritilöitä tarjoavat upean näkymän ja turvallisen ympäristön. Komponentteja käytettiin enimmäkseen vierailijoiden käyttöön tarkoitetuissa alustoissa ja käyntisilloissa. Tyyppi: Graepel-Round S, kuumasinkitty.



Design  
Safety  
Performance

# Metallilevyt / kävelysillat / rakennusportaat.

Kun kevyiden ja raskaiden ajoneuvojen on päästävä päällystämättömille alueille ja reiteille tilapäisesti tai pysyvästi ja turvallisuus on varmistettava esimerkiksi ojien, kuoppien ja rakennustyömaiden osalta, Graepel tarjoaa juuri oikean ratkaisun. Graepelin metallilevyjä, kävelysilloja ja rakennusportaita voi käyttää monella tavalla. Ne on helppo kasata paikalleen ja pakata kokoon, ja ne kestävät määrättyjä kuormituksia.

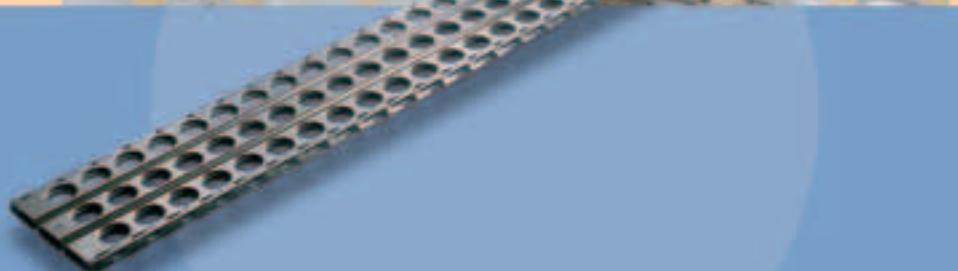


## Rakennusportaat

Graepelin rakennusportaat takaavat turvallisuuden rakennusalalla. Niitä on helppo kuljettaa sekä taittaa ja kasata kokoon. Graepel-Stabil-ritilöillä varustetut portaat ovat todella turvalliset kaikissa sää- ja maapohjaolosuhteissa.

## Metallilevyt

Nämä täydellisesti päällystämättömille teille ja alueille sopivat turvaritilät voi asettaa maahan pysyvästi tai tilapäisesti, jotta kevyitä ja raskaita ajoneuvoja voi ajaa turvallisesti. Ne on tehty alumiinista tai teräksestä ja ne on kuumasinkitty.



# Tuulivoimalaitokset.

Kokonaan valmiiksi asennetut kierreportaitkot sisältävät kaikki tarvittavat elementit. Portaat ovat tasapainovaatimusten mukaisia. Kädensijat ja poikki puut on kuumasinkitty ja lakattu.



## Asiakasluettelo

Tuulivoimalaitokset:

GE Windenergie	Salzbergen	D
SAM	Magdeburg	D

# Rautatiekalusto.

Rautatiekalusto on jatkuvassa käytössä. Siksi niiden askelmien on vastattava käyttöikältään ja kuormituskapasiteetiltaan kovimpiinkin vaatimuksiin. Ensiluokkaisten laatustandardiensa ansiosta Graepelin kuviodut turvaritilät sopivat erittäin hyvin rautatiekalustolle. Materiaalivalinnat ja työn jälki ovat ensiluokkaisia.



## Asiakasluettelo

Rautatiekalusto:

Alstom	Salzgitter	D
Bombardier	Görlitz	D
Bombardier	Kassel	D
Deutsche Bahn	Wittenberge	D
ÖBB	Knittelfeld	A
Siemens	Krefeld	D
Siemens Transportation Systems	München	D

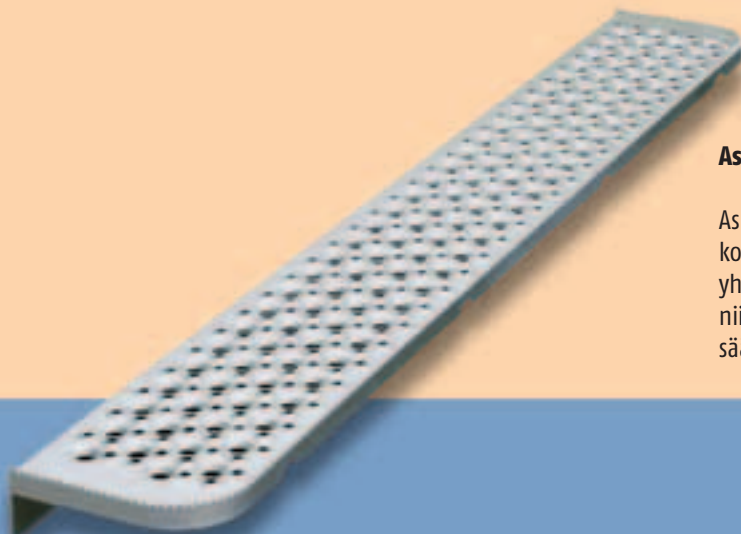
## Askelma

Alumiinista tehty askelma, lakkaus. Tyyppe: Graepel-Stabil.



## Askelma

Askelmat on tehty erityisen kestävästä korkealaatuisesta teräksestä ja niissä on yhtenäisesti kiinni hitsattu reuna, joten niitä on turvallinen käyttää kaikissa sääolosuhteissa.



Design  
Safety  
Performance

**Graepel**

# Säiliöautot ja maatalousajoneuvot.

Tikkaiden, alustojen ja jalkalistojen ritilät ovat tärkeitä osia säiliöautoissa.

Ensiluokkainen turvallisuus on taattava hankalissakin olosuhteissa, kuten kurassa, kosteassa ja kylmässä. Graepelin kuvioidut ritilät on suunniteltu äärimmäisen turvalliseksi. Komponenttien pitkäkestoisuus ja keveys ovat molemmat poikkeuksetta merkittäviä tekijöitä autoteollisuudessa.

Siksi meidän komponenttimme on valmistettu alumiinista ja korkealuokkaisesta

teräksestä. Graepelin komponenttisuunnittelussa ei huomioida pelkästään sopimista tiettyyn käyttötarkoitukseen, vaan myös kunkin yksittäisen ajoneuvon ulkoasuun. Nykyaikaisen muotoilun ja turvallisuuden/toimivuuden täydellinen yhdistelmä on havaittavissa säiliöautojen jalkalistojen ritilöissä ja tikkaissa.



Alumiinisia käyntisilloja, joissa integroitu jalkalista. Tyyppi: Graepel-Stabil.



## Asiakasluettelo

Säiliöautojen / maatalousajoneuvojen ja -säiliöiden valmistajat:

Feldbinder	Winsen	D
Feldbinder	Wittenberg	D
Holvrieka	Sneek	NL
Magyar SMFF	Fontaine	F
Schwarz Müller	Haibach	A
Spitzer	Elztal	D
Welfit Oddy	Port Elizabeth	RSA
WEW	Weitefeld	D
Van Hool	Koningshooikt	B



Design  
Safety  
Performance

**Graepel**

# Ota yhteys. Pääset alkuun.

## Valmistajan edustajat Saksassa

16-19, 20-25	<b>Dieter Baarck Werksvertretung</b> Wöbbeliner Straße 4 19288 Ludwigslust	Fon (0 38 74) 2 80 64 Fax (0 38 74) 4 61 08 Mobil (01 73) 2 02 63 98 D.Baarck@t-online.de
26, 27, 28, 32, 33, 48, 49	<b>Heinz Böckmann Werksvertretungen</b> Postfach 11 20 49618 Lönningen	Fon (0 54 32) 35 66 Fax (0 54 32) 46 78 Mobil (01 71) 7 79 31 41 Hz.Boeckmann@t-online.de
03, 10-15, 29, 30, 31, 38, 39	<b>Rolf Müller Industriervertretung</b> Wittenberger Straße 57 06779 Raguhn	Fon (03 49 06) 2 09 21 Fax (03 49 06) 2 09 32 Mobil (01 71) 9 98 24 87 WV.Rolf.Mueller@t-online.de
40-47, 50-53, 58, 59	<b>Ludwig Wicharz Werksvertretungen</b> Dornhecke 13 53639 Königswinter	Fon (0 22 44) 21 00 Fax (0 22 44) 8 12 65 Mobil (01 71) 7 49 68 01 Mobil (01 71) 2 73 86 01 info@wicharz-werksvertretung.de
01, 02, 04-09, 34, 36, 37, 98, 99	<b>Matthias Hermann Industriervertretungen</b> Neue Reihe 18 06779 Raguhn	Fon (03 49 06) 2 11 07 Fax (03 49 06) 2 11 08 Mobil (01 71) 6 83 30 71 HermannInd.vertr@t-online.de
35, 54-57, 60, 61, 64-69	<b>Ralf Jurczyk Industriervertretung</b> Friedrich-Engels-Straße 46 65428 Rüsselsheim	Fon (0 61 42) 8 25 15 Fax (0 61 42) 8 25 15 Mobil (01 71) 6 92 89 99 Ralf.Jurczyk@t-online.de
63, 90-93, 95-97	<b>GAISER Industrie- vertretungen GmbH</b> Dipl.-Ing. (FH) Martin Koch Reinwarzhofen 8 91177 Thalmässing	Fon (0 91 73) 79 39 50 Fax (0 91 73) 79 39 59 Mobil (01 63) 6 07 07 68 m.koch@gaiser-iv.de
70-79, 88, 89	<b>Richter Werksvertretungen</b> Heidenheimer Straße 14 71229 Leonberg	Fon (0 7152) 9 01 71-0 Fax (0 7152) 9 01 71-99 Mobil (01 72) 7 12 25 98 richterindustrie@t-online.de
80-87, 94	<b>Wolfgang J. André Technische Innovationen</b> Dr.-Hiller-Straße 21 85221 Dachau	Fon (0 81 31) 6 66 66 44 Fax (0 81 31) 6 66 66 43 Mobil (01 70) 2 05 85 81 wolfgang.jose.andre@t-online.de

## Valmistajan edustajat Euroopassa

<b>A</b>	<b>Thomas Redl</b> Werksvertretung Anningergasse 4 A-2482 Münchendorf	Fon (0 22 59) 25 85 Fax (0 22 59) 8 70 59 Mobil 06-76-515 20 53 thomas.redl@aon.at
----------	--	---

<b>B</b>	<b>VOF Technisch Buro Koehein</b> Postbus 66 NL-3925 ZH Scherpenzeel/Gld. Versandanschrift: Lindenlaan 28 NL-3925 JC Scherpenzeel/Gld.	Fon (0 33) 2 77 25 94 Fax (0 33) 2 77 32 74 Mobil 06-20 36 30 64 graepel@koehein.nl www.koehein.nl
<b>L</b>		
<b>NL</b>		
<b>CH</b>	<b>Eckold AG</b> Zubehör für Nutzfahrzeuge Rheinstrasse CH-7203 Trimmis	Fon (0 81) 3 54 12 50 Fax (0 81) 3 54 12 51 handelsprodukte@eckold.ch www.eckold.com
<b>FL</b>		
<b>DK</b>	<b>Stabil-riste</b> Orumvej 60 DK-8721 Daugård	Fon (07) 5 89 58 00 Fax (07) 5 89 60 33 hkt@stabil-riste.dk www.stabil-riste.dk
<b>E</b>	<b>WAKÜ Escaleras, S.L.</b> Mare de Déu Montserrat, 61,2º, 2a E-08810 Sant Pere de Ribes (Barcelona)	Fon (0 93) 8 96 47 66 Fax (0 93) 8 96 47 67 wakuescaleras@terra.es
<b>F</b>	<b>Sols Industriels Français</b> 11, rue de la Forêt F-67230 Huttenheim	Fon (03 90) 57 49 65 Fax (03 88) 58 79 25 veltensif@wanadoo.fr
<b>FIN</b>	<b>OY SEK Group Ab</b> Sinikalliontie 10 FIN-02630 Espoo	Fon (0 40) 5 90 12 98 Fax (09) 47 89 08 68 stefan.kevin@sekgroup.inet.fi www.sekgroup.fi
<b>GB</b>	<b>Graepel Perforators Ltd.</b> Unit 5, Burtonwood Industrial Centre Phipps Lane Burtonwood, Warrington WA5 4HX, Great Britain	Fon (0 19 25) 22 97 95 Fax (0 19 25) 22 80 69 sales@graepeluk.com
<b>I</b>	<b>Ofira SPA Italiana</b> Via Eritrea 20/F, Brescia Uno I-25126 Brescia	Fon (0 30) 3 79 31 Fax (0 30) 4 51 88 info@ofira.it
<b>IRL</b>	<b>Graepel Perforators and Weavers Ltd.</b> Barrack Green, Kinsale Co. Cork, Ireland	Fon (0 21) 4 77 21 05 Fax (0 21) 4 77 20 05 sales@graepel.ie
<b>N</b>	<b>Siviløkonom Jostein Alhaug</b> Elgefaret 76 N-1347 Hosle	Fon (0 671) 4 00 14 Fax (0 671) 4 73 75 Mobil 90 05 93 46 info@alhaug.no
<b>PL</b>	<b>PHU Graepel</b> Leszek Muchajer, Ul. Witnicka 3 PL-66-400 Gorzow Wilk.	Fon (0 95) 7 28 91 27 Fax (0 95) 7 28 91 30 Mobil 06 04 98 31 26 muchajer@graepel.alpha.pl www.graepel.alpha.pl
<b>SLO</b>	<b>MINS No. 1 d. o.o</b> Cesta Simona Blatnika 18 SLO 33 20 Velenje	Fon (03) 8 98 56 50 Fax (03) 8 98 56 62 info@mins-no1.si
<b>TR</b>	<b>Zafer Eraslan</b> OSB Dudullu DES Sanayi Sitesi 118 Sk C 31 Blok No 6 34775 Yukari Dudullu Ümraniye - Istanbul, Türkei	Fon (02 16) 5 27 11 46 Fax (02 16) 5 27 06 89 Mobil (0) 5 32-2 32 15 60 zafereraslan@ervamakina.com

## Friedrich Graepel AG

Zeisigweg 2 · D-49624 Lönningen  
Postfach 1151 · D-49618 Lönningen  
Fon +49 (0) 54 32 185-0  
Fax +49 (0) 54 32 120 54  
www.graepel.de · graepelag@graepel.de

## Graepel-STUV GmbH

Waldemar-Estel-Straße 7  
D-39615 Seehausen/Altmark  
Fon +49 (0) 3 93 86 127-0  
Fax +49 (0) 3 93 86 127-180  
www.graepel.de · info@graepel-stuv.de



Design  
Safety  
Performance

**Graepel**